

Онлайн-курс «Семиотика холода : символический язык Арктики»

Совместное производство:

Института зарубежной филологии и регионоведения, Международной научно-исследовательской лаборатории «Лингвистическая экология Арктики» СВФУ, Института гуманитарных исследований и проблем малочисленных народов Севера СО РАН и Лаборатории «Воображаемое Севера» Университета Квебека в Монреале, Канада,

с участием ведущих профессоров с мировым именем:

- Екатерины Романовой (Институт гуманитарных исследований и ПМНС СО РАН, г.Якутск, главный научный сотрудник МНИЛ «Лингвистическая экология Арктики» СВФУ);
- Даниэля Шартье (Университет Квебека в Монреале, Канада);





Онлайн-курс «Семиотика холода : символический язык Арктики» (48 часов)

В основе курса – демонстрация разных подходов к пониманию Севера и Арктики как визуального текста, подвижной знаковой системы; интерпретация визуальных образов культуры на примере культурного наследия народов арктического региона.

Онлайн-курс «Семиотика холода : символический язык Арктики»

Вы узнаете о холоде как об объекте знания, о том, что такое зима, о культуре как знаковой системе и геокультурных пространствах Севера, о том, как взаимосвязаны Север и безмолвие и о многом другом.



Онлайн-курс «Семиотика холода : символический язык Арктики»

Цели курса

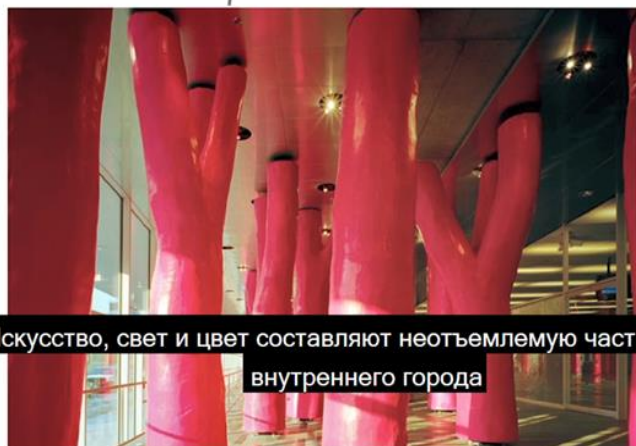
```
graph TD; A([Цели курса]) --> B[помочь преподавателям вузов при формировании интеллектуальных и творческих способностей обучающихся в рамках компетенции УК5 (ФГОС3++), способности воспринимать межкультурное своеобразие в междисциплинарном гуманитарном контексте, показывая значение гуманистических ценностей для сохранения и развития современной цивилизации]; A --> C[Представить научному сообществу новый взгляд на восприятие северных и арктических территорий в рамках гуманитарных аспектов: антропология холода, этничность как метафора, знаковая система, визуальные тексты культуры];
```

помочь преподавателям вузов при формировании интеллектуальных и творческих способностей обучающихся в рамках компетенции УК5 (ФГОС3++), способности воспринимать межкультурное своеобразие в междисциплинарном гуманитарном контексте, показывая значение гуманистических ценностей для сохранения и развития современной цивилизации

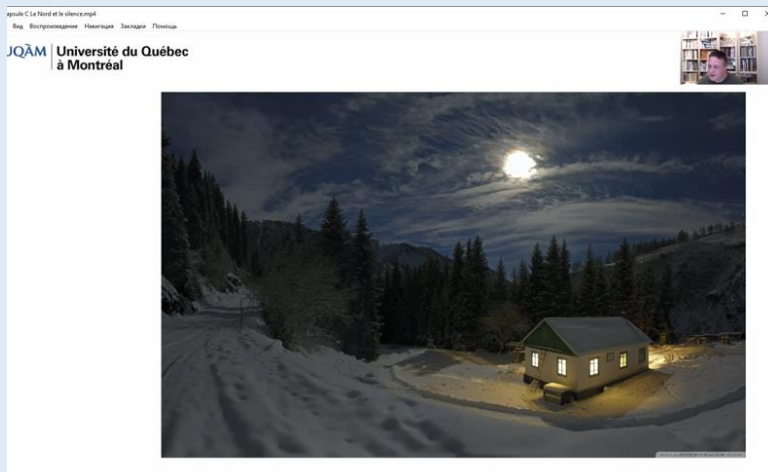
Представить научному сообществу новый взгляд на восприятие северных и арктических территорий в рамках гуманитарных аспектов: антропология холода, этничность как метафора, знаковая система, визуальные тексты культуры

Семиотика холода : символический язык Арктики

La ville intérieure
comme *adaptation* à l'hiver



Искусство, свет и цвет составляют неотъемлемую часть проекта
внутреннего города



Он-лайн курс предназначен:

- для преподавателей вузов, формирующих УК-5 у студентов, обучающихся по направлениям: 43.03.02, 43.04.02 Туризм; 51.03.01, 51.04.01 Культурология; 51.04.04 Музеология и охрана объектов культурного и природного наследия; 41.03.02, 41.04.02 Регионоведение России; 41.03.01, 41.04.01 Зарубежное регионоведение; 46.04.03, 41.04.04 Антропология и этнология; 45.04.01 Филология; 45.03.02 Лингвистика;
- для научных работников, исследующих проблемы Севера и Арктики;
- для всех, кто хочет познакомиться с красотой и самобытностью Арктики, с разными подходами к пониманию Севера и Арктики как визуального текста, подвижной знаковой системы.

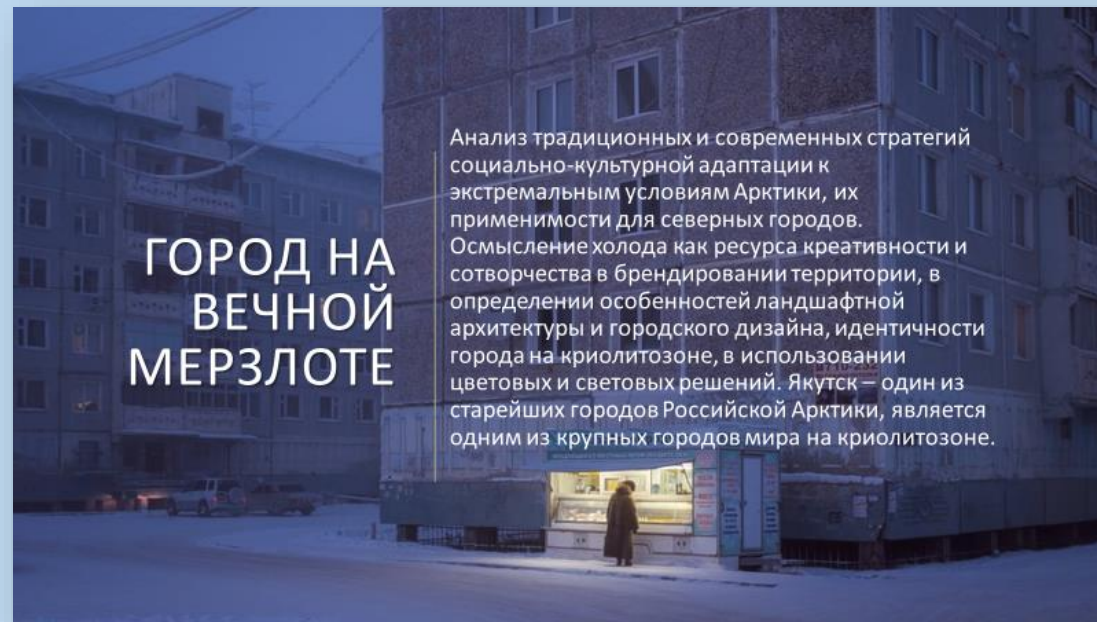
Семиотика холода : символический язык Арктики

По всем вопросам обращаться по адресу: madrid03@mail.ru к Мельничук Ольге Алексеевне



АНТРОПОЛОГИЯ ЛЬДА

Лед как формообразующая основа жизнеобеспечения на Севере



ГОРОД НА ВЕЧНОЙ МЕРЗЛОТЕ

Анализ традиционных и современных стратегий социально-культурной адаптации к экстремальным условиям Арктики, их применимости для северных городов. Осмысление холода как ресурса креативности и сотворчества в брендировании территории, в определении особенностей ландшафтной архитектуры и городского дизайна, идентичности города на криолитозоне, в использовании цветовых и световых решений. Якутск — один из старейших городов Российской Арктики, является одним из крупных городов мира на криолитозоне.