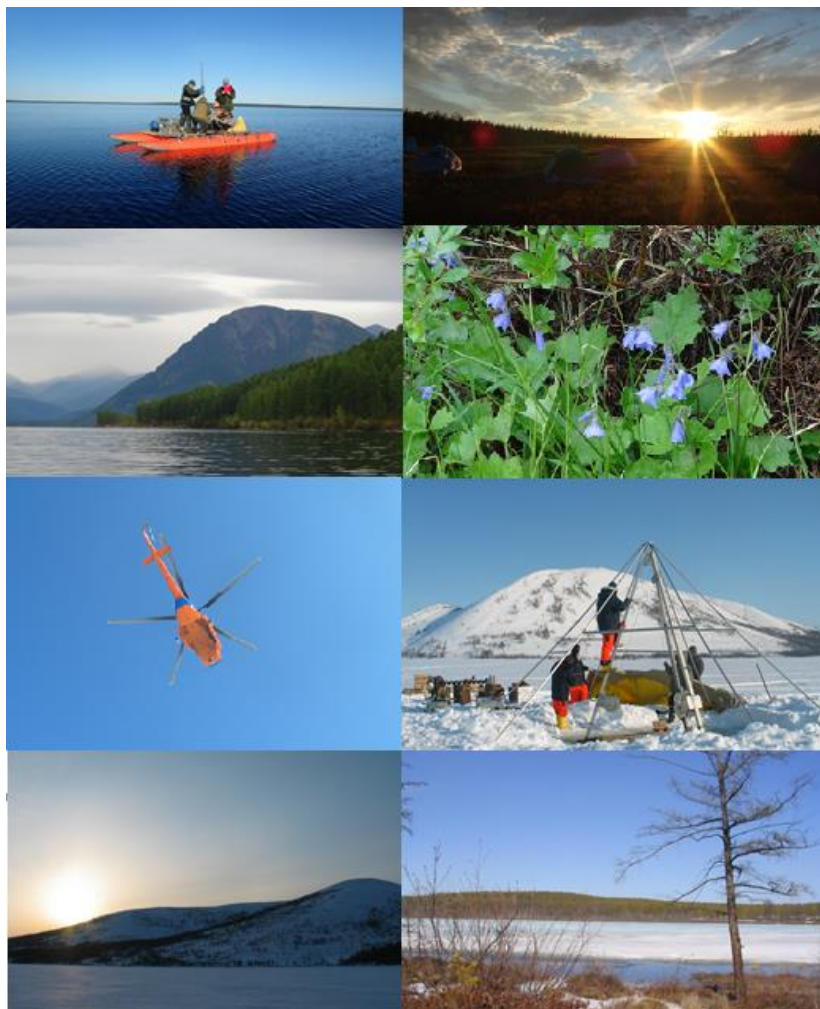


**2-я МЕЖДУНАРОДНАЯ КОНФЕРЕНЦИЯ
и Школа молодых ученых**



Палеолимнология Северной Евразии



**2nd INTERNATIONAL CONFERENCE
PALEOLIMNOLOGY NORTHERN EURASIA**
North-East Federal University, Yakutsk, Russia
22 - 27 AUGUST 2016

Третье информационное письмо

Якутск, Россия
22-27 августа 2016

2-я МЕЖДУНАРОДНАЯ КОНФЕРЕНЦИЯ
и Школа молодых ученых
Палеолимнология Северной Евразии

Якутск, Россия
22-27 августа 2016

Организаторы:

Северо-Восточный федеральный университет имени М.К. Аммосова, Якутск
Институт водных проблем Севера КарНЦ РАН, Петрозаводск
Русское географическое общество, Палеолимнологическая комиссия
Российский фонд фундаментальных исследований

Оргкомитет:

Анатолий Николаевич Николаев, Людмила Агафьевна Пестрякова, Михаил Михайлович Черосов, Константин Константинович Кривошапкин, Владлен Васильевич Кугунуров, Руслан Михайлович Городничев, Лена Алексеевна Ушницкая, Иван Васильевич Ядрихинский, Дмитрий Александрович Субетто, Лариса Александровна Фролова

Научный комитет:

Дмитрий Александрович Субетто (Ин-т водных проблем Севера КарНЦ РАН, Петрозаводск, Россия)

Людмила Агафьевна Пестрякова (Северо-Восточный федеральный университет имени М.К. Аммосова, Якутск, Россия)

Ольга Николаевна Соломина, чл.-корр. РАН (Ин-т географии РАН, Москва, Россия)

Елена Вячеславовна Безрукова (Ин-т геохимии им.А.П. Виноградова, СО РАН, Иркутск, Россия)

Борис Павлович Власов (Белорусский государственный университет, Минск, Республика Беларусь)

Михаил Николаевич Григорьев (Ин-т мерзлотоведения СО РАН, Якутск, Россия)

Владислав Юрьевич Кузнецов (Санкт-Петербургский государственный университет, Санкт-Петербург, Россия)

Александр Петрович Лисицын, академик РАН, (Институт океанологии им. П.П.Ширшова, Москва, Россия)

Татьяна Ивановна Моисеенко, чл.корр. РАН (Институт геохимии и аналитической химии им. Вернадского РАН, Москва, Россия)

Лариса Борисовна Назарова (Потсдамский университет, Потсдам, Германия)

Евгений Михайлович Нестеров (Российский государственный педагогический институт им. А. И. Герцена, Санкт-Петербург, Россия)

Данис Карлович Нурғалиев (Казанский (Приволжский) федеральный университет, Казань, Россия)

Надежда Глебовна Разжигаева (Тихоокеанский институт географии ДВО РАН, Владивосток)

Татьяна Валентиновна Сапелко (Ин-т озероведения РАН, Санкт-Петербург, Россия)

Олег Анатольевич Тимошкин (Лимнологический ин-т СО РАН, Иркутск, Россия)

Григорий Борисович Федоров (Ин-т Арктики и Антарктики, Санкт-Петербург, Россия)

Лариса Александровна Фролова (Казанский (Приволжский) федеральный университет, Казань, Россия)

Bernhard Diekmann (Ин-т им.Альфреда Вегенера-Центр полярных и морских исследований Гельмгольца, Потсдам, Германия)

Tiit Hang (Тартуский университет, Тарту, Эстония)

Ulrike Herzschuh (Ин-т им. Альфреда Вегенера - Центр полярных и морских исследований Гельмгольца, Потсдам, Германия)

Piotr Kittel (Лодзинский университет, Лодз, Польша)

Martin Melles (Кёльнский университет, Кёльн, Германия)

Heikki Serrra (Хельсинский университет, Хельсинки, Финляндия)

ГЛАВНЫЕ ЦЕЛИ КОНФЕРЕНЦИИ

- ✓ Проведение научного мероприятия ученых, работающих в области палеолимнологии и палеоэкологии Северной Евразии.
- ✓ Обмен современными знаниями в области палеолимнологии и палеоэкологии.
- ✓ Обсуждение новых результатов палеолимнологических и палеоэкологических научно-исследовательских работ.
- ✓ Поиск новых путей и возможностей сотрудничества палеолимнологов и палеоэкологов.

Палеолимнология Северной Евразии

Основные научные темы

1. Мировой и отечественный опыт и результаты палеолимнологических исследований.
2. Основные цели и современные теоретико-методологические основания долговременных палеолимнологических исследований.
3. Современные технологии и опыт их применения в палеолимнологии и в палеогеографии.
4. Проблемы организации междисциплинарных исследований в палеолимнологии и в палеогеографии.
5. Палеогеографические и палеолимнологические исследования на территории Северной Евразии.

Важная информация

- ❖ Срок подачи заявки на участие продлен **до 31 апреля 2016**
- ❖ Срок подачи статей продлен **до 31 апреля 2016**
- ❖ Организационный взнос (включая материалы и кофе-паузы):
для российских научных сотрудников (очно) – 1500 рублей
для иностранных участников – 100 евро.
для заочной формы участия – 400 рублей.
для студентов и аспирантов – бесплатно.
- ❖ Срок уплаты регистрационных взносов – до 1 июня 2016

Регистрация через интернет

<http://s-vfu.ru/universitet/rukovodstvo-i-struktura/instituty/bgf/2ik/> или по электронной почте оргкомитета paleolimnologyeurasia2016@gmail.com

Приглашения и визы

Оргкомитет может подготовить и отправить:

- пригласительное письмо для российских участников (*отметить в регистрационной форме*);
- приглашения для иностранных участников (*отметить в регистрационной форме*).

Оплата оргвзноса перечисляется на расчетный счет:

ИНН/КПП: 1435037142/143501001

Получатель - ФГАОУ ВПО Северо-Восточный федеральный университет им. М.К. Аммосова

Банк: АКБ "Алмазэргиэнбанк", АО

БИК: 049805770

Р/с: 40503810500004000008

Код ЭКД 0000000000000000180 (при перечислении денежных средств указать «Для конференции по Палеолимнологии»).

За дополнительной информацией вы можете обращаться по электронному адресу оргкомитета конференции: paleolimnologyeurasia2016@gmail.com и lapest@mail.ru

Культурная программа

Оргкомитет предлагает принять участие в различных экскурсиях, в том числе

круиз в Природный парк «Ленские столбы» - объект всемирного наследия ЮНЕСКО (более подробная информация будет отдельным письмом).